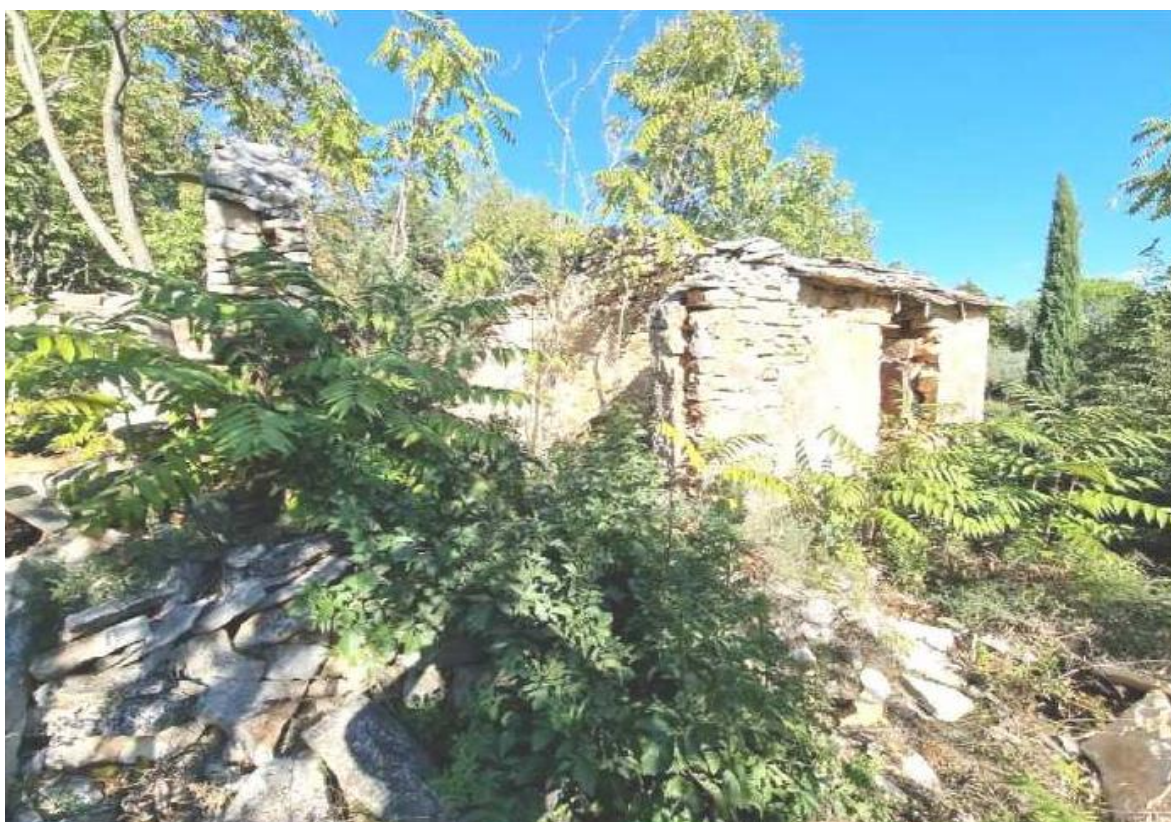
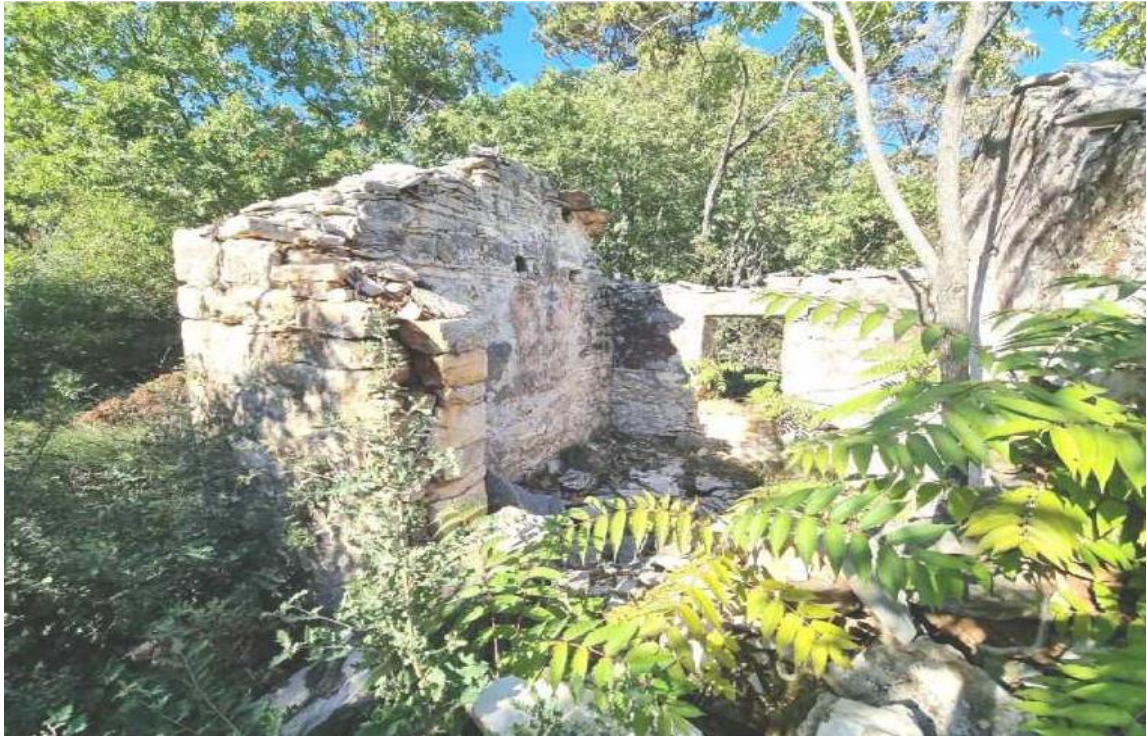


1. ZEMLJIŠTE I GRAĐEVINA U NASELJU GAMBOCI U BUJAMA

Predmetna zemljišna čestica nalazi se u Gambocima (naselju u sastavu Grada Buja), površine 1.530 m², relativno je pravilnog pravokutnog oblika, neuređena, obrasla nižim i višim raslinjem. Na istoj se nalazi ruševina tlocrtnih gabarita 49 m² (nema građevinsku vrijednost, već ju je potrebno ukloniti kako bi zemljište bilo pogodno za daljnje korištenje). Teren je pretežito ravan, odnosno u vrlo blagom nagibu. Zemljište se nalazi uz samu javno-prometnu površinu - asfaltiranu cestu, ima svu osnovnu infrastrukturu (blizina izgrađenih objekata naselja). Predmetna nekretnina nalazi se izvan građevinskog područja naselja, unutar područja šume gospodarske namjene, što je definirano PPUG Buje, ali kako se na istoj nalazi postojeći objekt, namjenom će se tretirati kao zemljište unutar granica građevinskog područja naselja. Zemljište ima pogled na ozelenjen i šumovit okoliš.







pogled i okoliš



pristupna cesta i zemljište (desno)





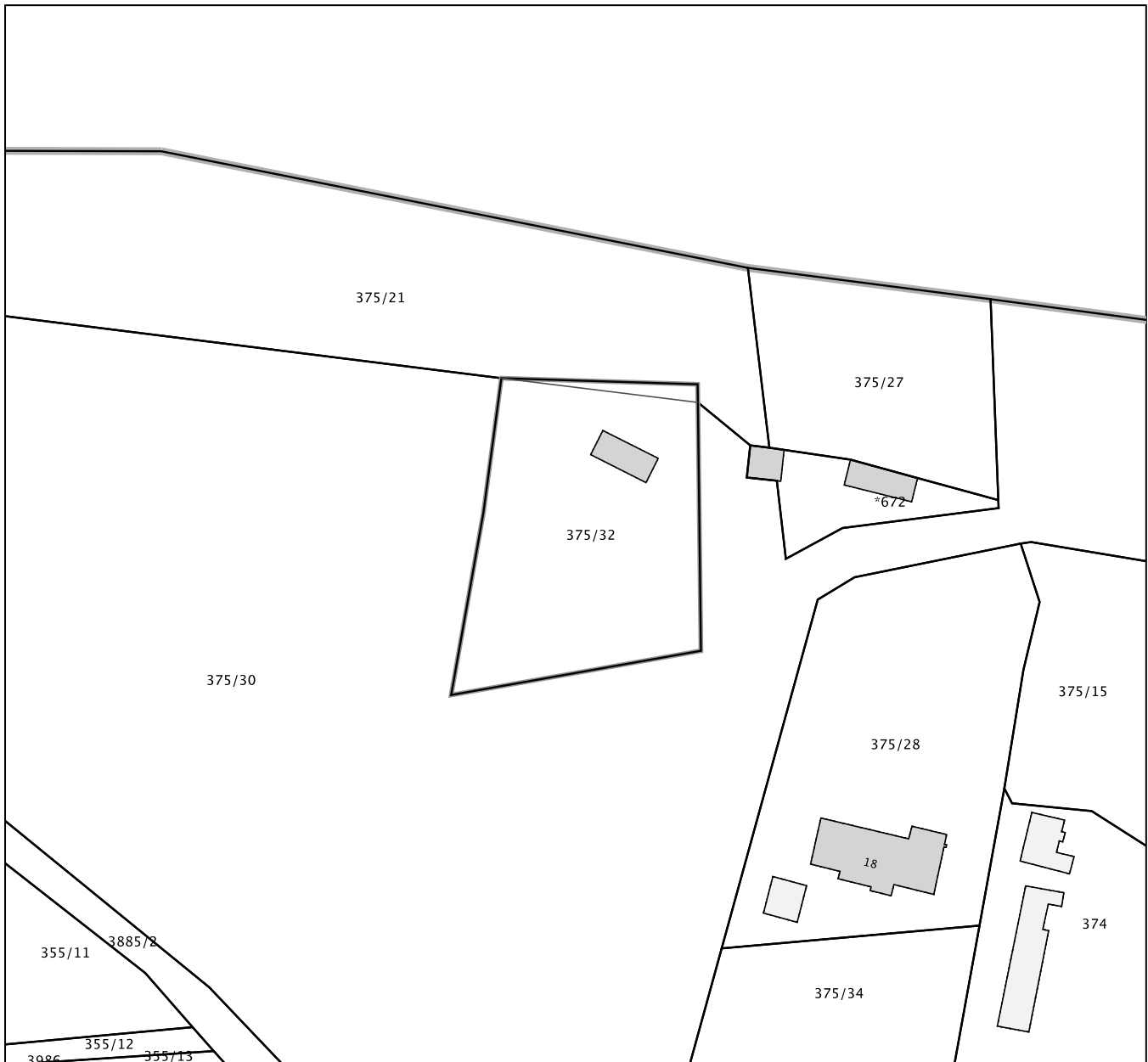
REPUBLIKA HRVATSKA
DRŽAVNA GEODETSKA UPRAVA
PODRUČNI URED ZA KATASTAR PULA-POLA
ODJEL ZA KATASTAR NEKRETNINA BUJE-BUIE

NESLUŽBENA KOPIJA
K.o. BUJE
k.č.br.: 375/32

Stanje na dan: 08.09.2023.

IZVOD IZ KATASTARSKOG PLANA

Mjerilo 1:1000
Izvorno mjerilo 1:2880





REPUBLIKA HRVATSKA

Općinski sud u Pazinu
ZEMLJIŠNOKNJIŽNI ODJEL BUJE - BUJE
Stanje na dan: 08.09.2023. 13:12

Verificirani ZK uložak

Katastarska općina: 301795, BUJE

Broj ZK uložka: 3313

Broj zadnjeg dnevnika: Z-14346/2022

Aktivne plombe:

IZVADAK IZ ZEMLJIŠNE KNJIGE

A
Posjedovnica
PRVI ODJELJAK

Rbr.	Broj zemljišta (kat. čestice)	Oznaka zemljišta	Površina			Primjedba
			jutro	čhv	m2	
1.	29/1	ŠUMA			3774	Pripis iz uložka 2192
2.	375/21	ŠUMA			6433	Pripis iz uložka 2192
3.	375/30	PAŠNJAK			43152	Pripis iz uložka 2192
4.	375/31	PAŠNJAK			55335	Pripis iz uložka 2192
5.	375/32	ŠTALA, DVORIŠTE I PAŠNJAK			1530	Pripis iz uložka 2192
6.	484/1	ŠUMA				Pripis iz uložka 2192
7.	1238/1	SAMARARA ŠUMA			25653 25653	
8.	1241	ORANICA				Pripis iz uložka 2192
9.	1246/1	ŠUMA				Pripis iz uložka 2192
10.	1246/2	ŠUMA				Pripis iz uložka 2192
11.	1246/6	SAMARARA ŠUMA			26104 26104	
12.	1251/1	ŠUMA			8076	Pripis iz uložka 2192
13.	1251/2	ŠUMA				Pripis iz uložka 2192
14.	1251/4	ŠUMA				Pripis iz uložka 2192
15.	1253/2	ŠUMA				Pripis iz uložka 2192
16.	1272	ŠUMA				Pripis iz uložka 2192

A
Posjedovnica
PRVI ODJELJAK

Rbr.	Broj zemljišta (kat. čestice)	Oznaka zemljišta	Površina			Primjedba
			jutro	čhv	m2	
17.	1274	PAŠNJAK				Pripis iz uložka 2192
18.	1279/1	ŠUMA				Pripis iz uložka 2192
19.	1280/5	ŠUMA				Pripis iz uložka 2192
20.	1282/1	ŠUMA				Pripis iz uložka 2192
21.	1282/2	PAŠNJAK				Pripis iz uložka 2192
22.	1284	SAMARARA ŠUMA			3759 3759	
23.	1532/13	PAŠNJAK			64670	Pripis iz uložka 2192
24.	3450/1	VINOGRAD				Pripis iz uložka 2163
25.	3451/1	ORANICA				Pripis iz uložka 2163
26.	3452	ŠUMA				Pripis iz uložka 2163
27.	3476	VINOGRAD				Pripis iz uložka 2163
		UKUPNO:			238486	

B
Vlastovnica

Rbr.	Sadržaj upisa	Primjedba
1.	Vlasnički dio: 1/1 REPUBLIKA HRVATSKA	

C
Teretovnica

Rbr.	Sadržaj upisa	Iznos	Primjedba
1.	1.1 Uknjiženo je pravo služnosti polaganja i održavanja vodovodnih cijevi preko k.č. br. 1279/1 i 1274 u širini od 6 m od osi cijevi u AI, na ime: ISTARSKI VODOVOD BUZET		

Potvrđuje se da ovaj izvadak odgovara stanju zemljišne knjige na datum 08.09.2023.